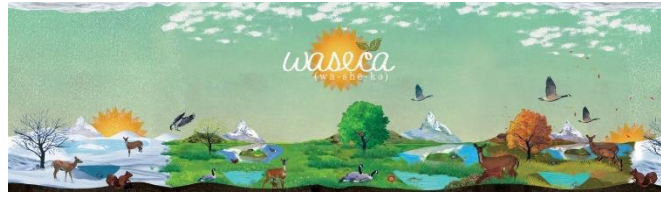


## Bild- und Auftragskarten zur Afrika-Biome-Karte

### Allgemeines zu Materialien von Sharon Duncan/ Waseca Biomes



Wir verwenden sehr gerne Materialien, die von unserer amerikanischen Kollegin Sharon Duncan entwickelt wurden und über ihre Firma: [www.wasecabiomes.org](http://www.wasecabiomes.org) vertrieben werden.

Einige der Materialien – schwerpunktmäßig diejenigen des 1. Entwicklungsalters (Basiswissen/Kinderhaus) – haben wir übersetzt, manchmal auch inhaltlich etwas verändert. Auch die Formatierung hat sich i. d. R. geändert. Da Sharon Duncan die von ihr entwickelten Materialien ständig aktualisiert, kann es vorkommen, dass sich die hier veröffentlichte Übersetzung nicht auf die aktuell erhältliche Version bezieht.

Unter der Rubrik „A-Z PDF Library“ sind bei Waseca viele kostenlose Kopiervorlagen und Einführungen zu finden. Wenn ihr die jeweiligen Materialien anklickt, könnte ihr ebenfalls entsprechende Links finden.

Mit Sharon Duncan ist vereinbart, dass wir diese deutschen Übersetzungen/Adaptionen auf der Montessori-Download-Seite veröffentlichen dürfen, allerdings nur unter der Bedingung, dass ihr das Original bei Waseca Biomes bestellt. Nur so erhaltet ihr die benötigten Abbildungen, die in die hier veröffentlichten Vorlagen eingefügt werden können.

#### Übersetzungen Geografie

Soweit in Atlanten oder im Internet deutsche Begriffe angeboten wurden, haben wir diese verwendet. Da es verschiedene Schreibweisen und Übersetzungsmöglichkeiten gibt, haben wir uns für Folgendes entschieden:

- ...becken wurde i. d. R. zusammengeschrieben
- Biom = manchmal Biom oder Lebensraum
- edge = Grenze
- geographical features = geographische Gegebenheiten
- ...delta wurde i. d. R. getrennt ohne Bindestrich geschrieben
- ...gebirge wurde i. d. R. getrennt ohne Bindestrich geschrieben
- landmark = Orientierungspunkt oder Landmarke
- ...see wurde i. d. R. zusammen ohne Bindestrich geschrieben
- ...steppe wurde i. d. R. getrennt ohne Bindestrich geschrieben
- ...straße wurde i. d. R. getrennt ohne Bindestrich geschrieben
- ...wüste wurde i. d. R. getrennt ohne Bindestrich geschrieben
- North America und South America = Nordamerika und Südamerika
- Oceania = Australien und Ozeanien
- Im Fließtext wurden „gemäßigte Zone“ und „tropische Wälder“ meist klein geschrieben als Beschriftung aber im Sinne eines Eigennamens i. d. R. großgeschrieben: „Tropische Wälder“.



**AFRIA BIOME MAT:** Die hier veröffentlichten Materialien beziehen sich auf eine frühere Version. Kostenlose Materialbeschreibungen und Kopiervorlagen erhaltet ihr bei der Materialbeschreibung in einem grünen Link: „Africa Mat Lesson“.



Kilimandscharo



Okavango Delta



Sahara



Tibesti Gebirge

A solid green rectangular area, likely a placeholder for an image or diagram.

Tschadsee

A solid green rectangular area, likely a placeholder for an image or diagram.

Kongobecken

A solid green rectangular area, likely a placeholder for an image or diagram.

Sambesi

A solid green rectangular area, likely a placeholder for an image or diagram.

Victoriafälle

A solid green rectangular area, likely representing a wetland or marsh environment.

Sudd

A solid green rectangular area, likely representing a wetland or marsh environment.

Nil

A solid green rectangular area, likely representing a wetland or marsh environment.

Niger

A solid green rectangular area, likely representing a wetland or marsh environment.

Namib Wüste



Victoriasee



Malawisee



Assalsee



Turkanasee

Tangajikasee

Kalahari Wüste

Großer Afrikanischer Grabenbruch

Drakensberge



Kongo

Serengeti

Kilimandscharo

Okavango Delta

Sahara

Tibesti Gebirge

Tschadsee

Kongobecken

Sambesi

Victoriafälle

Sudd

Nil

Niger

Namib Wüste

Victoriasee

Malawisee

Assalsee

Turkanasee

Tangajikasee

Kalahari Wüste



Großer Afrikanischer Grabenbruch

Drakensberge

Kongo

Serengeti

Atlasgebirge

Auftragskarten Niveau 1:

Folge dem Fluss Nil  
von der Mündung bis zur Quelle!

Suche das Atlas Gebirge!  
Welches Biom liegt im Norden?  
Welche Biome findest du im Süden?

Suche das Kongobecken!  
Welches Biom findest du  
am Rand des Beckens?

Suche die Serengeti-Savanne!  
Welche unterschiedlichen Biome  
umgeben sie?

Suche den Turkanasee!  
Dieser See wird auch Rudolfsee  
genannt.

Welches Biom umgibt den See?

Suche den Assalsee im Atlas!

Welche Biome grenzen an den See?

Folge dem Lauf des Flusses Kongo!

Welche Biome findest du  
an seinen Ufern?

Suche die Sahara im Atlas!

Welche Gebirgszüge findest du  
im Norden?

Suche den Fluss Nil!

Welches Biom begrenzt ihn  
im Norden?

Welche Biome begrenzen ihn  
im Süden?

Suche den Fluss Niger!

In welchem Biom entspringt er?

In welches Biom mündet er?

Durch welches Biom fließt er?

Suche den Fluss Sambesi!

Welches Biom liegt im Westen?

Welches Biom findest du in der Nähe  
der Viktoriafälle?

Welches ist

das südlichste Biom Afrikas?

Welches ist  
das nördlichste Biom Afrikas?

Zeige auf das südlichste Feuchtgebiet  
der Karte!

Zeige auf das nördlichste  
Feuchtgebiet der Karte!

Suche eine Insel auf der Karte!  
Welche Biome findest du hier?

Suche den Großen Afrikanischen  
Grabenbruch (Great Rift Valley)!  
Welche Biome begrenzen ihn?

Suche eine Halbinsel auf der Karte!  
Welches Biom findest du hier?

Suche die Kalahari Wüste!  
Beschreibe die Biome,  
die die Kalahari umgeben!

Suche einen Vulkan auf der Karte!  
Welche Biome umgeben ihn?

Auftragskarten Niveau 2:

Suche eine Regenschattenwüste!

Welche Bergkette verursacht den Regenschatten?

Welche geografischen Gegebenheiten findest du nördlich des Kongobeckens?

Welche geografischen Gegebenheiten findest du südlich des Kongobeckens?

Wie sind die Biome, die du in den südlichsten Regionen des Kontinents findest?

Welche geografischen Gegebenheiten findest du östlich des Victoriasees?

Verwende einen Atlas und finde heraus, wo genau der Äquator in Afrika verläuft!

Welche Biome findest du am Äquator?

Benenne die Seen des Kontinents!

Verwende die Bildkarten, wenn du sie benötigst!

Benenne alle Gebirgsketten des Kontinents!

Verwende die Bildkarten, wenn du sie benötigst!

Suche einen Weg von der Ostküste zur Westküste!

Benenne so viele geografische Gegebenheiten wie möglich!

Suche einen Weg vom nördlichsten zum südlichsten Punkt!

Benenne die geografischen Gegebenheiten, die auf dem Weg liegen!

Benenne die Flüsse des Kontinents!

Verwende die Bildkarten, wenn du sie benötigst!

Benenne das Grasland, das im Süden des Viktoriasees liegt!

Verwende die Bildkarten, wenn du sie benötigst!

Welche Flüsse münden in den Atlantischen Ozean?

Welche Flüsse münden in den Indischen Ozean?

Suche eine Grenze zwischen einem Grasland und einem tropischen Wald!

Wie würde der Boden/das Gelände dort aussehen?

Benutze einen Atlas!

Suche den höchsten Punkt des Großen Afrikanischen Grabenbruchs (Rift Valley)!

Suche den Mündungsarm  
eines Flusses und benenne den Fluss,  
der ihn geformt hat!

Benutze einen Atlas  
und suche den Namen einer Insel,  
die an der Ostküste Afrikas liegt!

Beginne an der Nilquelle!  
Folge dem Nil bis zum Mittelmeer!  
In welche Richtung fließt er?

Welche geografischen  
Gegebenheiten findest du  
westlich des Kongobeckens?

### Auftragskarten Niveau 3:

Beschreibe die Serengeti!  
Verwende dafür die benachbarten  
Biome, die geografischen  
Gegebenheiten und  
die Himmelsrichtungen!

Stelle Dir vor: Du bist ein Biologe  
und erforschst die Serengeti!  
Schreibe einen Bericht über  
das Leben in der Wildnis  
und von allem was du dort findest.

Untersuche die Route,  
der Dr. Livingston folgte, als er  
den afrikanischen Kontinent erforschte.  
Welche Biome lernte er kennen?  
Schreibe einen Brief, den er der englischen  
Königin hätte schreiben können!

Benutze einen Atlas!  
Suche ein Land  
mit einem Feuchtgebiet!

Schreibe ein Reisetagebuch  
über deine Reise quer durch den Kontinent!

Beschreibe die Orte, die du besuchst  
und die geografischen Gegebenheiten,  
an denen du vorbeigekommst!

Beschreibe den Kilimandscharo!

Verwende dazu  
die benachbarten Biome,  
die geografischen Gegebenheiten  
und die Himmelsrichtungen!

Beschreibe den Turkana-See  
(Rudolfsee)!

Verwende dafür  
die benachbarten Biome,  
die geografischen Gegebenheiten  
und die Himmelsrichtungen!

Beschreibe die Drakensberge!

Verwende dafür  
die benachbarten Biome,  
die geografischen Gegebenheiten  
und die Himmelsrichtungen!

Beschreibe den Sudd!

Verwende dafür  
die benachbarten Biome,  
die geografischen Gegebenheiten  
und die Himmelsrichtungen!

Beschreibe den Verlauf des Kongos!  
Beginne an der Quelle und folge dem Fluss  
bis zu seiner Mündung!

Stelle dir vor, du reist auf ihm  
mit einem Kanu.  
Was würdest du entlang der Ufer sehen?

Schreibe einen geologischen Bericht  
über die Entstehung und Geschichte  
des Großen Afrikanischen  
Grabenbruchs (Rift Valley)!

Wodurch wurde er geformt?  
Wie entstanden die Seen?

Untersuche die Wanderbewegungen  
der afrikanischen Elefanten!

Stelle sie auf einer Karte dar!

Erforsche wie die alten Ägypter die Fluten des Nils beherrschten!

Untersuche die Verbreitung der afrikanischen Strauße!

An welche Biome haben sie sich angepasst?

Zeichne eine Reiseroute über den ganzen Kontinent!

Stelle eine Liste zusammen mit allem, was du mitnehmen möchtest!

Verwende einen Atlas!

Benenne zwei Länder, die im Graslandgebiet östlich des Großen Afrikanischen Grabenbruchs (Rift Valley) liegen!

Verwende einen Atlas, um zwei Länder in Afrika zu finden, die Gebirge innerhalb ihrer Grenzen haben!

Plane eine Foto-Safari!  
Wohin möchtest du reisen?  
Welche Tiere willst du fotografieren?

Erstelle ein Fotoalbum deiner Reise!

Untersuche die archäologische Fundstelle der Überreste eines Vor-Menschen, der „Lucy“, genannt wird!

Suche ein Gebiet für ein neues Naturschutzreservat.

Finde einen Namen für diesen Park.  
Überlege, wie du Geld zur Finanzierung des Parks bekommen kannst.  
Überlege, wie du Wilderei verhindern kannst.



## Auftragskarten Niveau 1



Übersetzung und Bearbeitung:  
P. Wöbcke-Helmle, 2018  
[www.wasecabiomes.org](http://www.wasecabiomes.org)  
AFRIA BIOME MAT

## Auftragskarten Niveau 2



Übersetzung und Bearbeitung:  
P. Wöbcke-Helmle, 2018  
[www.wasecabiomes.org](http://www.wasecabiomes.org)  
AFRIA BIOME MAT

## Auftragskarten Niveau 3



Übersetzung und Bearbeitung:  
P. Wöbcke-Helmle, 2018  
[www.wasecabiomes.org](http://www.wasecabiomes.org)  
AFRIA BIOME MAT

Beschriftungskarte für Kasten:



Afrika-Karte